

Traffic Effects

Effects:

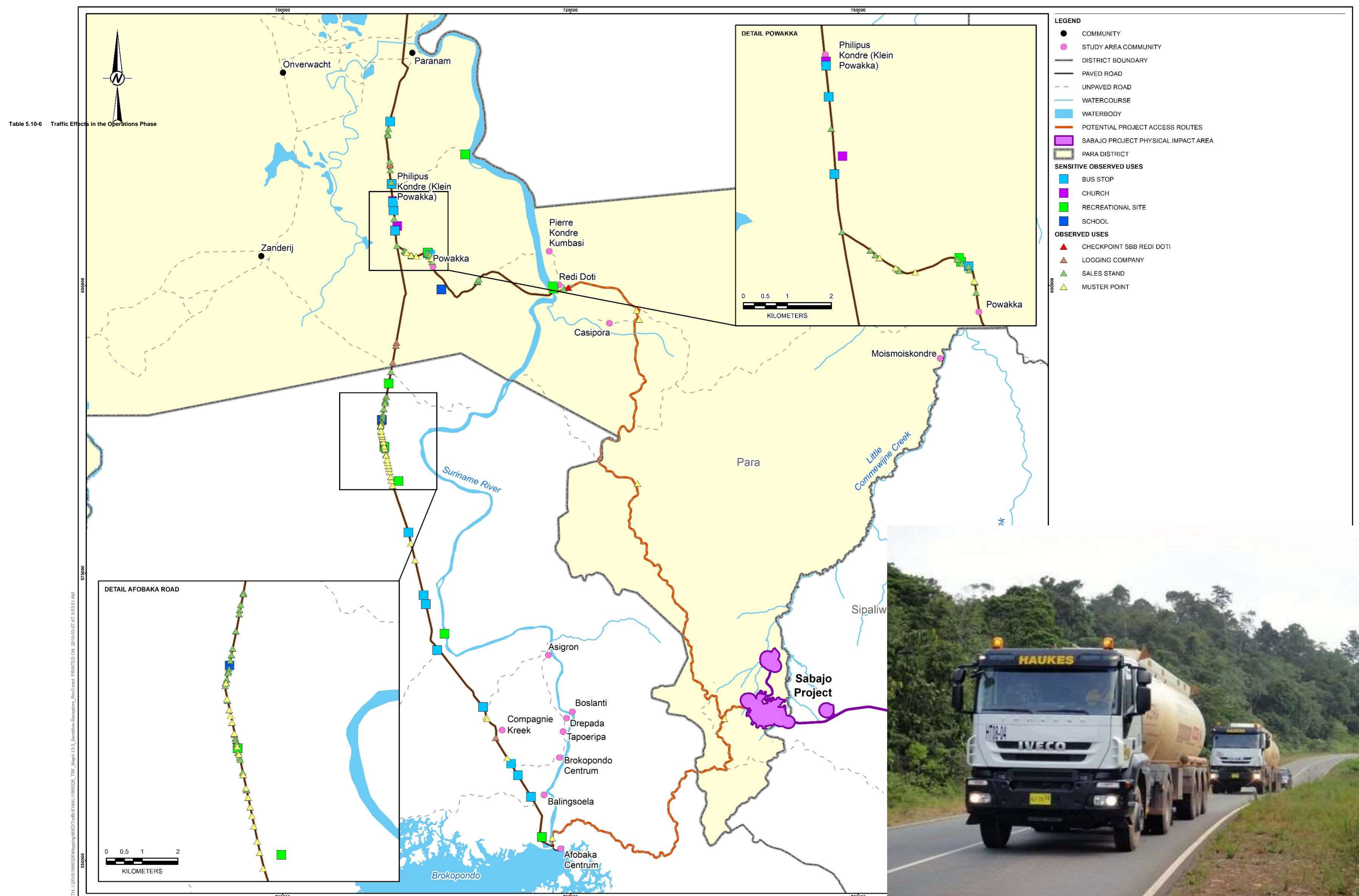
- The project will add about 30 vehicles per day during construction, 90 vehicles per day during operation at Sabajo and 10 vehicles per day during closure. This means a maximum traffic increase as shown at left.

Mitigation:

- Traffic Management Plan
 - Speed limits, driver education, vehicle scheduling in daytime, safety campaign
- Road Maintenance

Operations Phase Maximum Traffic Changes

Route	Traffic Increase			
	Heavy Trucks	Light Vehicles	Buses	Total
Afobaka	29%	4%	6%	7%
Carolina (Powakka)	162%	5%	23%	12%



Marc

Verkeerseffecten

Effecten:

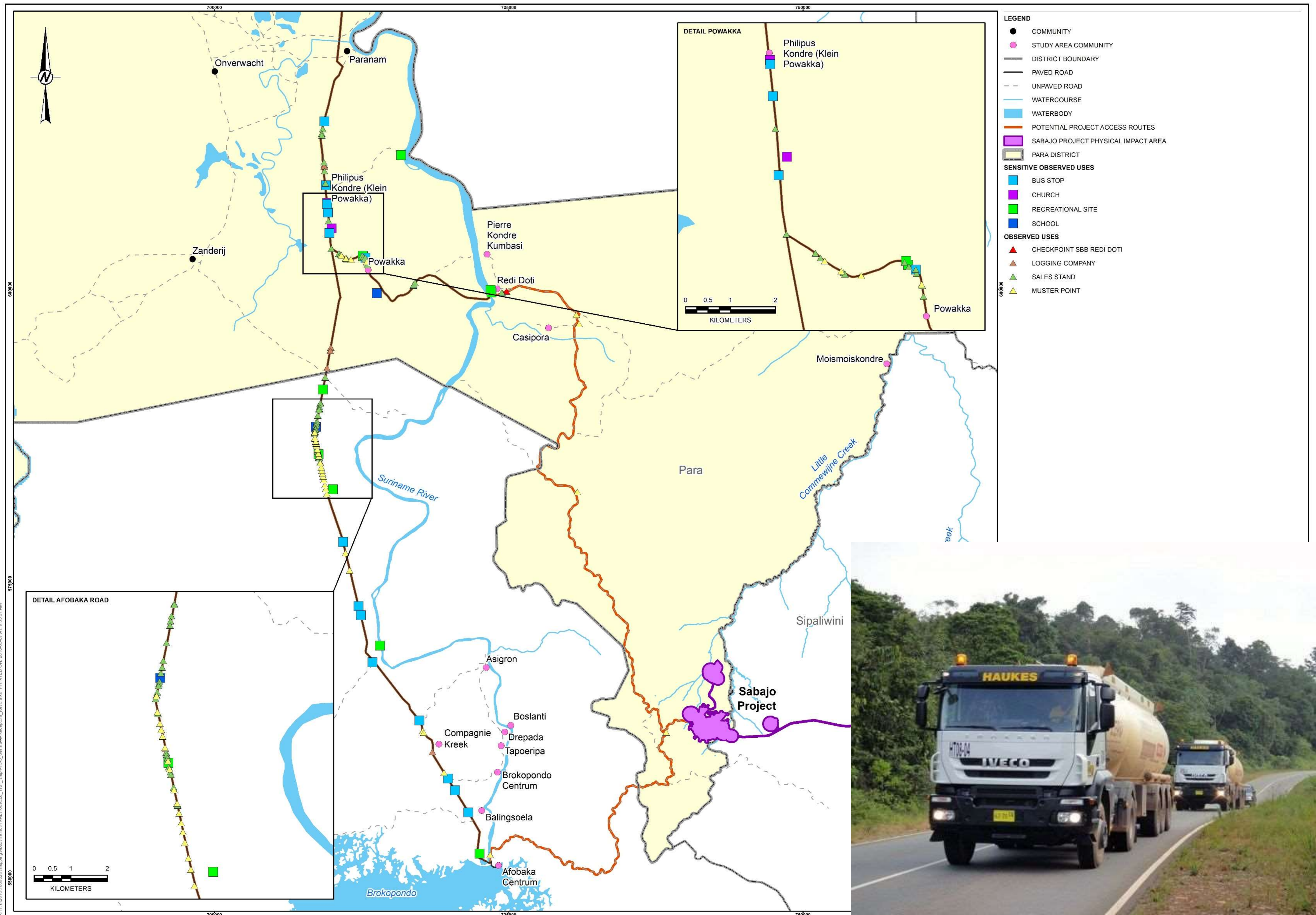
- Door het project zal er een toename zijn van ongeveer 30 voertuigen per dag gedurende de constructie fase, 90 voertuigen tijdens de operationele fase bij Sabajo en 10 voertuigen per dag tijdens closure.

Mitigatie:

- Verkeersmanagement Plan
 - Verkeerslimieten, verkeerseducatie voor chauffeurs, overdag rijden, veiligheidscampagnes
- Onderhoud van wegen

Maximale verkeerseffecten tijdens de operatie fase

Route	Verkeerstoename			
	Trucks	Auto's	Bussen	Total
Afobaka	29%	4%	6%	7%
Carolina (Powakka)	162%	5%	23%	12%



March 22, 2018